

Quelques clefs pour reconnaître les moulins dans le paysage

Les barrages et les biefs

Dans la région, les moulins sont bâtis à coté des rivières.

En amont, on crée un barrage et une dérivation appelée le bief (petit canal). Souvent détériorés, les barrages peuvent aujourd'hui subsister. Les biefs, à défaut d'être curés, sont souvent bouchés.

Attention, certains biefs ne desservait pas de moulin et étaient destinés à l'irrigation de parcelles.

Les réservoirs

Pour pallier l'irrégularité du débit, les moulins possèdent des bassins de retenue artificiels placés en amont. L'eau du bief remplissait cette réserve la nuit pour assurer le fonctionnement dans la journée.

(L'objectif visé par ces aménagements est double : assurer une alimentation régulière en eau et créer une hauteur de chute suffisante à l'arrivée au moulin).

Vannes et écluses

A l'arrivée au moulin, un réglage du débit plus précis est nécessaire. Une écluse oriente l'eau vers les vannes. Une vanne donne sur la roue ; une autre ferme l'écluse avec un trop-plein et assure l'évacuation de l'excédent d'eau par le déversoir. Au pied des bâtiments (même en ruine) on repère facilement la sortie aménagée pour l'évacuation des eaux.

Les ruines et les meules abandonnées

Les anciens moulins, bien situés, ont pu être transformés en habitations. Tout bâtiment situé en bordure de rivière doit attirer l'attention et peut être observé à l'aide des clefs (biefs, réserve, situation,...)

Pour la plupart, les moulins sont en ruines (amas de pierre à l'arrivée des biefs, angles des murs délimitant des bâtisses plus ou moins modestes) et les meules abandonnées sont restées, ça et là sur leur lieu de production.

Découvrez nos moulins en suivant les circuits pédestres balisés

1. Saint-Jean-Soleymieux : ruine moulin Soulier. Hors circuit.
2. Ruine moulin Urzange et meule réemployée socle croix. **Babets n°7.**
3. Soleymieux : moulin du Got. **Babets n°8-n°9.**
4. Moulins du Pont. **Babets n°8.**
5. Ruine moulins des Barges. **Babets n°8.**
6. Chenereilles : ruine moulin de la Grave. **Babets n°5.**
7. Marols : moulins du Bourg.
8. Ruines moulin Maysonny. **Babets n°6.**
9. Luriecq : moulin des Chazottes.
10. Moulin des Essarts. **Babets n°4.**
11. La Tourette : ruine-bief moulin de Villeneuve. **Babets n°2.**
12. Aboën : ruine du moulin de Cadache. **Babets n°1.**
13. Apinac : moulins Vignal. **Babets n°19.**
14. Montarcher-La Chapelle-en-Lafaye : moulin de l'Herbet. (**bâtiment rural**).
15. Moulin du Monty. (**bief**).
16. Moulin de Mandon. (**habitation**).
17. Moulin de Jamillard. (**bâtiment rural**).
18. Moulin de la Faye. (**habitation**). **Babets n°15.**
19. Usson-en-Forez : moulin de Benibost.
20. Moulin Chapelle.
21. Moulin Bourreau.
22. Moulin Chandy.
23. Moulin Rival.
24. Moulin du Cheix. **PR1 Usson-en-Forez : au fil de l'Ance et des moulins.**
25. Estivareilles : moulin Carderie. **Hors-circuit, au bord de la D498, à la sortie d'Estivareilles.**



Pour tous renseignements

Office de Tourisme : 7 place de la République B.P. 57
42380 Saint-Bonnet-le-Château

tél : 04 77 50 52 48

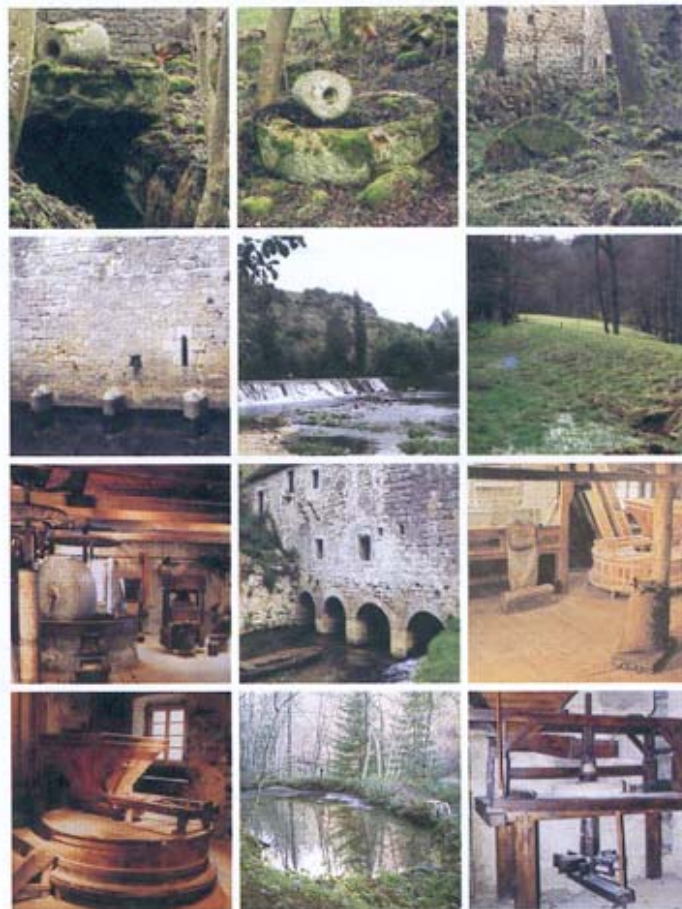
Fax : 04 77 50 13 46

E-mail : tourisme.pays-st-bonnet-le-chateau@wanadoo.fr

@wanadoo.fr



Les Moulins du Pays de Saint-Bonnet-le-Château



Haut-Forez méridional



Bief envasé



Meule moussue



Habitation

Nous vous rappelons qu'à l'exception du moulin de Vignal qui est un site ouvert à la visite, tous les autres moulins sont des propriétés privées. Respectez les !



Barrage



Vannes et écluses



⊗ Moulins (réf. au dos)